

# BOLETÍN I PRUEBAS SABER COMPETENCIAS GENÉRICAS

# COMPETENCIAS CIUDADANAS

## ¿Qué son?

Son sub-pruebas realizadas por el Estado en diferentes ciclos de la formación académica, que hacen parte de las denominadas Pruebas Saber. Las competencias ciudadanas son evaluadas por el ICFES en pruebas SABER a través de los cuestionarios de Pensamiento Ciudadano (componente cognitivo) y de Acciones y Actitudes (componente no cognitivo), los cuales están alineados con los Estándares Básicos de Competencias Ciudadanas publicados por el Ministerio de Educación Nacional (MEN) en 2004.



## Antecedentes

Estudios internacionales:

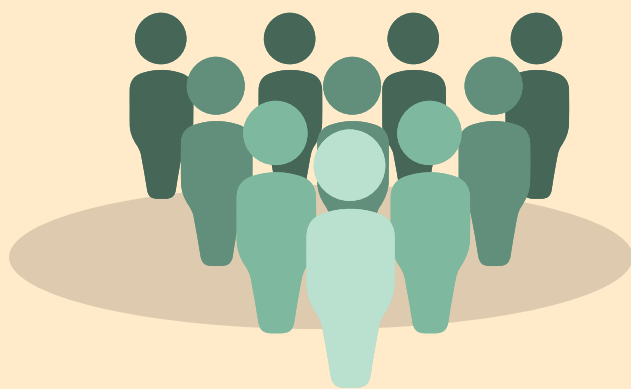
- CIVED: 1996, 1997, 1999.
- ICCS: 1999 y 2009.
- SREDECC: del cual el ICFES adoptó los Estándares Básicos de Competencias Ciudadanas: convivencia y paz, participación democrática, y pluralidad y diversidad.

## ¿A quiénes evalúa?

Se evalúa a estudiantes a través de la Prueba Saber en:

5°, 7°, 9°, Pre-Saber, 11°, Saber TyT (Técnicos y Tecnólogos) y Saber PRO (Universitarios)

En Saber 3° aún no se incluye la prueba de Competencias Ciudadanas



## ¿Para qué?

El Estado manifiesta que éstas sub-pruebas permiten informar a las comunidades educativas sobre el estado actual y evolución histórica de las competencias ciudadanas en los estudiantes de cada ciclo de formación educativa, así como promover en las instituciones una reflexión en torno a estrategias pedagógicas y didácticas idóneas para alcanzar las metas que se ha propuesto el MEN, en relación con las expectativas en torno a cada ciclo de la educación (ICFES, 2016).



UNIVERSIDAD DE  
SAN BUENAVENTURA  
SECCIONAL CALI

Las competencias Ciudadanas han sido entendidas como las "capacidades cognitivas emocionales y comunicativas que, integradas entre sí y relacionadas con conocimientos y actitudes, hacen posible que el ciudadano actúe de manera constructiva en la sociedad" (Chaux et al. 2004; MEN 2006; Ruiz-Silva y Chaux 2005).



Acreditación Institucional  
DE ALTA CALIDAD  
RESOLUCIÓN 10708 DEL 25 DE MAYO DE 2017

# LÍNEA DE TIEMPO

## FECHAS CLAVE

2014

Piloto y aplicación inicial de la prueba Saber 11° actualizada, por primera vez con la sub-prueba de Competencias Ciudadanas



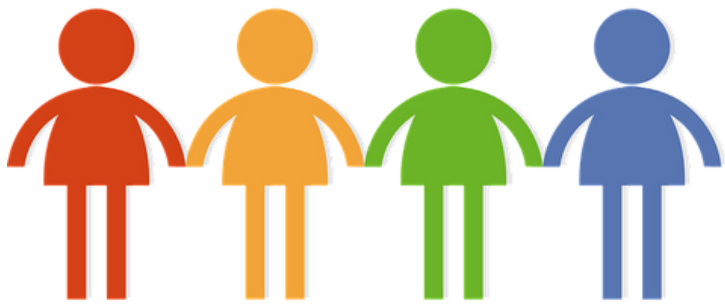
2009

Ley 1324: Presentación de la prueba "Saber PRO", antes ECAES, es un requisito para obtener título profesional



2004

El Ministerio de Educación Nacional (MEN) publica los Estándares Básicos de Competencias Ciudadanas



2002

La sub-prueba de Competencias Ciudadanas se aplica por primera vez en Saber 5° - 9°

Desde el 2014 la sub-prueba de Competencias Ciudadanas se aplica en Saber 5°, 7°, Pre Saber, 11°, Saber TyT & Saber PRO.



2012

Se evalúan Competencias Ciudadanas en Educación Superior: Saber TyT & Saber PRO



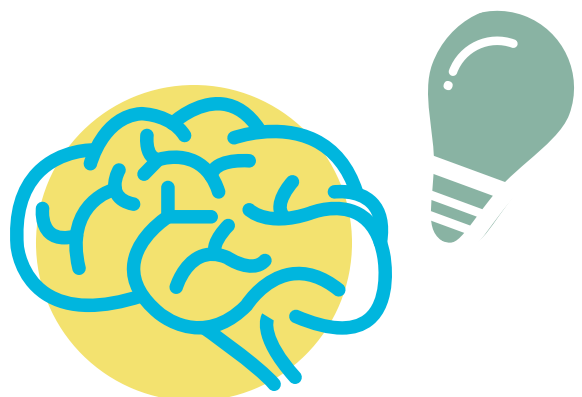
2006

Estándares publicados por el MEN sitúan a las competencias ciudadanas entre las prioridades de la formación



2003

Se inicia evaluación para algunas carreras profesionales y tecnológicas, a través del denominado "ECAES"



La evaluación en Saber PRO se realiza únicamente en Competencias Cognitivas, las cuales son...



## CONOCIMIENTO

Conoce la Constitución y cómo enmarca y regula acciones en la sociedad, así como los mecanismos que posibilitan participar y garantizar sus derechos.



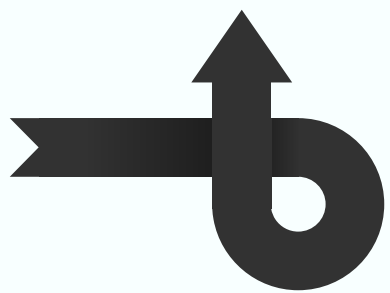
## VALORACION DE ARGUMENTOS

Analiza y evalúa la pertinencia y solidez de enunciados o discursos.



## MULTIPERSPECTIVISMO

Reconoce y analiza la existencia de diferentes perspectivas en situaciones donde interactúan diferentes partes.



## PENSAMIENTO SISTEMICO

Comprende que los problemas y sus soluciones involucran distintas dimensiones y reconoce relaciones entre éstas.

**RECUERDA: EN SABER PRO NO SE EVALUAN COMPETENCIAS NO COGNITIVAS**

# CONOCIMIENTO

# VALORACIÓN DE ARGUMENTOS

## SABER PRO

Conoce la Constitución y cómo enmarca y regula acciones en la sociedad, así como los mecanismos que posibilitan participar y garantizar sus derechos.

Analiza y evalúa la pertinencia y solidez de enunciados o discursos.



## SABER TYT

Comprende qué es la Constitución, sus fundamentos, derechos y deberes que consagra, así como la organización del Estado de acuerdo con la misma.

Analiza y evalúa la pertinencia y solidez de enunciados o discursos.



## PRE SABER / 11°

Conoce el modelo del Estado Social de Derecho y aplicación en Colombia. Funciones y alcances de ramas del poder y organismos de control, así como los mecanismos de participación democrática para garantizar el respeto a sus derechos.

El estudiante devela prejuicios e intenciones en enunciados o argumentos. Evalúa posibilidades y limitaciones del uso de una fuente para apoyar argumentos o explicaciones.



## SABER 9°

Conoce fundamentos, derechos y deberes de ciudadanos. Conocimiento sobre el tipo de Estado y lineamientos de organización del mismo. Funciones y alcances de ramas de poder y mecanismos de participación.

Herramienta protectora a estereotipos, dogmatismos o propuestas de solución de conflictos desacertadas (Bermúdez 2008). El estudiante analiza y evalúa pertinencia y solidez de enunciados o planteamientos.

## SABER 7°

Conoce la Constitución y su función de enmarcar y regular acciones de personas y grupos en la sociedad, así como los mecanismos para participar activamente y garantizar el cumplimiento de sus derechos.

Analiza y evalúa la pertinencia y solidez de enunciados o discursos. Se espera que el estudiante esté en capacidad de identificar prejuicios o intenciones y evaluar la pertinencia o solidez de un discurso o enunciado.



## SABER 5°

Conoce la Constitución y su función de enmarcar y regular acciones, los mecanismos para participar activamente y garantizar el cumplimiento de sus derechos, y la organización general y básica del Estado.

Analiza y evalúa la pertinencia y solidez de enunciados o discursos. Se espera que el estudiante esté en capacidad de identificar prejuicios o intenciones y evaluar la pertinencia o solidez de un discurso o enunciado.

MULTIPERSPECTIVISMO

PENSAMIENTO SISTÉMICO

SABER PRO

Reconoce y analiza la existencia de diferentes perspectivas en situaciones donde interactúan diferentes partes.

Comprende que los problemas y sus soluciones involucran distintas dimensiones y reconoce relaciones entre éstas.



SABER TYT

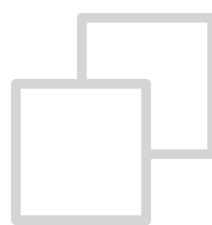
Reconoce y analiza la existencia de diferentes perspectivas en situaciones donde interactúan diferentes partes.

Comprende que los problemas y sus soluciones involucran distintas dimensiones y reconoce relaciones entre éstas.

PRE SABER / 11°

El estudiante reconoce y compara perspectivas, que las cosmovisiones, ideologías y roles sociales influyen en argumentos, posiciones y conductas. Establece relaciones entre perspectivas de los individuos en un conflicto y propuestas de solución.

El estudiante establece relaciones que hay entre dimensiones presentes en una situación problemática. Analiza los efectos en distintas dimensiones que tendría una posible intervención.



SABER 9°

Comprender el origen de un conflicto, entender qué buscan los diferentes actores, identificar sus intereses y coincidencias y valorar la reacción de las partes ante una propuesta de solución.

Identifican causas, elementos presentes en ella, tipo de factores en conflicto, qué factores se privilegian en una solución, la aplicabilidad y efectos de una solución y la posibilidad de aplicarla en contextos diferentes.



SABER 7°

Reconoce la existencia de diferentes perspectivas en situaciones donde interactúan diferentes partes. Del mismo modo, analiza las diferentes perspectivas presentes en situaciones donde interactúan diferentes partes.

Comprende que los problemas y sus soluciones involucran distintas dimensiones y reconoce relaciones entre éstas.



SABER 5°

Reconoce la existencia de diferentes perspectivas en situaciones donde interactúan diferentes partes. Del mismo modo, analiza las diferentes perspectivas presentes en situaciones donde interactúan diferentes partes.

Comprende que los problemas y sus soluciones involucran distintas dimensiones y reconoce relaciones entre éstas.

# COMPETENCIAS NO COGNITIVAS

## SABER 5º

### COMPETENCIAS EMOCIONALES



Habilidades necesarias para la identificación y respuesta constructiva ante las emociones propias y las de los demás.

Abarca:

- Empatía frente al maltrato
- Manejo de la Rabia

### COMPETENCIAS INTEGRADORAS



Articulan en la práctica los conocimientos y las emociones hacia la acción ciudadana.

Se subdivide en **ACCIONES** y **ACTITUDES**

### ACCIONES



En éste ámbito se ahonda sobre:

- Roles de la intimidación escolar.
- Tipos de agresión.
- Percepción sobre la discriminación en el colegio.

### ACTITUDES



Disposiciones cognitivas y afectivas según las cuales los individuos aprueban o desaprueban comportamientos o situaciones sociales. Incluyendo:

- Actitudes hacia el uso de justificaciones para el uso de la agresión.
- Actitudes hacia respuestas pasivas de la agresión.
- Actitudes hacia la diversidad.
- Actitudes hacia los roles de género.

### AMBIENTES DEMOCRÁTICOS EN LA ESCUELA

Se evalúa:

- Percepción de inseguridad en el Colegio, y
- Oportunidades de participación en el mismo.



# COMPETENCIAS NO COGNITIVAS

## SABER 7º

### COMPETENCIAS EMOCIONALES



Demuestra empatía frente a quienes sufren agresión o maltrato, o están en situación de vulnerabilidad. Es capaz de manejar su rabia cuando tiene conflictos con otros, cuando alguien lo ofende o cuando no logra sus objetivos. Demuestra empatía frente a quienes son excluidos de la toma de decisiones, quienes son discriminados por cualquier razón (por ejemplo, étnica, género, homosexualidad, discapacidad).

### COMPETENCIAS INTEGRADORAS



Articulan en la práctica los conocimientos y las emociones hacia la acción ciudadana.

Se subdivide en **ACCIONES Y ACTITUDES**

### ACCIONES



Se busca reconocer que construye relaciones pacíficas con los demás, busca beneficiarlos y evita hacerles daño. Participa constructivamente en procesos democráticos y defiende los principios de la democracia y reconoce y rechaza las situaciones relacionadas con discriminación, mostrando interés por personas con identidades diferentes a la suya.

### ACTITUDES

En este ámbito se busca identificar que el estudiante:



- Demuestra actitudes a favor de la convivencia pacífica y del bienestar de los demás y en contra de la agresión, del maltrato y de la violencia, actitudes a favor de la democracia y la participación, y en contra de la corrupción y del autoritarismo, así como confianza en instituciones del Estado.
- Desaprueba justificaciones para el incumplimiento de leyes, el autoritarismo o las dictaduras y para acciones corruptas.
- Demuestra actitudes a favor de las diferencias y la inclusión, y en contra de la discriminación (por ejemplo, étnica, género, homosexualidad, discapacidad).

### AMBIENTES DEMOCRÁTICOS EN LA ESCUELA

Cuestiona si el estudiante:

- Considera que el entorno escolar provee una atmósfera de cuidado y convivencia pacífica.
- Considera que el entorno escolar provee un ambiente democrático. - Percibe que el colegio cuenta con mecanismos claros y consistentes de regulación del comportamiento de los estudiantes.
- Percibe que el ambiente escolar provee un ambiente de aceptación y valoración de las diferencias.



# COMPETENCIAS NO COGNITIVAS

## SABER 90

### COMPETENCIAS EMOCIONALES



Habilidades necesarias para la identificación y respuesta constructiva ante las emociones propias y las de los demás. Incluye:

- Empatía y manejo de emociones.
- Empatía frente al maltrato.

### COMPETENCIAS INTEGRADORAS



Articulan en la práctica los conocimientos y las emociones hacia la acción ciudadana.

Se subdivide en **ACCIONES Y ACTITUDES**

### ACCIONES



Reflejan la manera como los estudiantes actúan cotidianamente, en sus relaciones con los demás y con la sociedad en general. Aborda:

- Roles de la intimidación escolar.
- Tipos de agresión.

### ACTITUDES

Disposiciones cognitivas y afectivas según las cuales los individuos aprueban o desaprueban comportamientos o situaciones sociales. Abarca:

- Actitudes hacia el uso de justificaciones para el uso de la agresión.
- Actitudes hacia la corrupción.
- Actitudes hacia amenazas sobre la democracia.
- Actitudes hacia el incumplimiento de la ley.
- Actitudes hacia el gobierno escolar y la participación estudiantil.
- Actitudes hacia las respuestas pasivas de la agresión.
- Actitudes hacia la diversidad.
- Actitudes hacia los roles de género.

### AMBIENTES DEMOCRÁTICOS EN LA ESCUELA

Cuestiona:



- Percepción de inseguridad en el Colegio.
- Oportunidades de participación en el colegio.



# COMPETENCIAS NO COGNITIVAS

## SABER 11º

### COMPETENCIAS EMOCIONALES



Hacen referencia a la identificación y el manejo de las emociones e incluyen habilidades como el manejo de la ira y la empatía.

### COMPETENCIAS COMUNICATIVAS



Se refieren a la capacidad de expresar las ideas propias y comprender las de los demás e incluyen competencias particulares como la escucha activa y la asertividad.

### INTEGRADORAS - ACCIONES

Cuestiona si:



- El estudiante construye relaciones pacíficas con los demás, busca beneficiarlos y evita hacerles daño.
- El estudiante participa constructivamente en procesos democráticos y defiende los principios de la democracia.
- El estudiante reconoce y rechaza las situaciones de discriminación y muestra interés por personas con identidades diferentes a la suya.

### INTEGRADORAS - ACTITUDES

El estudiante:



- Demuestra actitudes a favor de la convivencia pacífica y del bienestar de los demás y en contra de la agresión, del maltrato y de la violencia.
- Demuestra actitudes a favor de la democracia y la participación, y en contra de la corrupción y del autoritarismo.
- Demuestra confianza en instituciones del Estado.
- Desaprueba justificaciones para el incumplimiento de leyes.
- Desaprueba justificaciones para el autoritarismo o las dictaduras.
- Desaprueba justificaciones para acciones corruptas.

### AMBIENTES DEMOCRÁTICOS EN LA ESCUELA

Considera que el entorno escolar provee una atmósfera de cuidado, convivencia pacífica, y ambiente democrático, cuenta con mecanismos claros y consistentes de regulación del comportamiento de los estudiantes, y provee un ambiente de aceptación y valoración de las diferencias.

